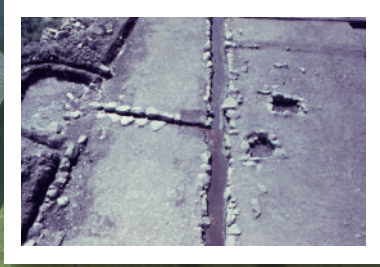


第18次調査区散策マップ



西端道路沿いの町屋
左、発掘調査当時(西から撮影)
右、現在(西から撮影)

石積施設
上、発掘調査当時(東から撮影)
下、現在(南から撮影)



調査区南端の砂利敷道路と石組溝
左、発掘調査当時(東から撮影)
右、現在(南東から撮影)

窯と笏谷石製の鉢
上、発掘調査当時(北から撮影)
下、現在(西から撮影)

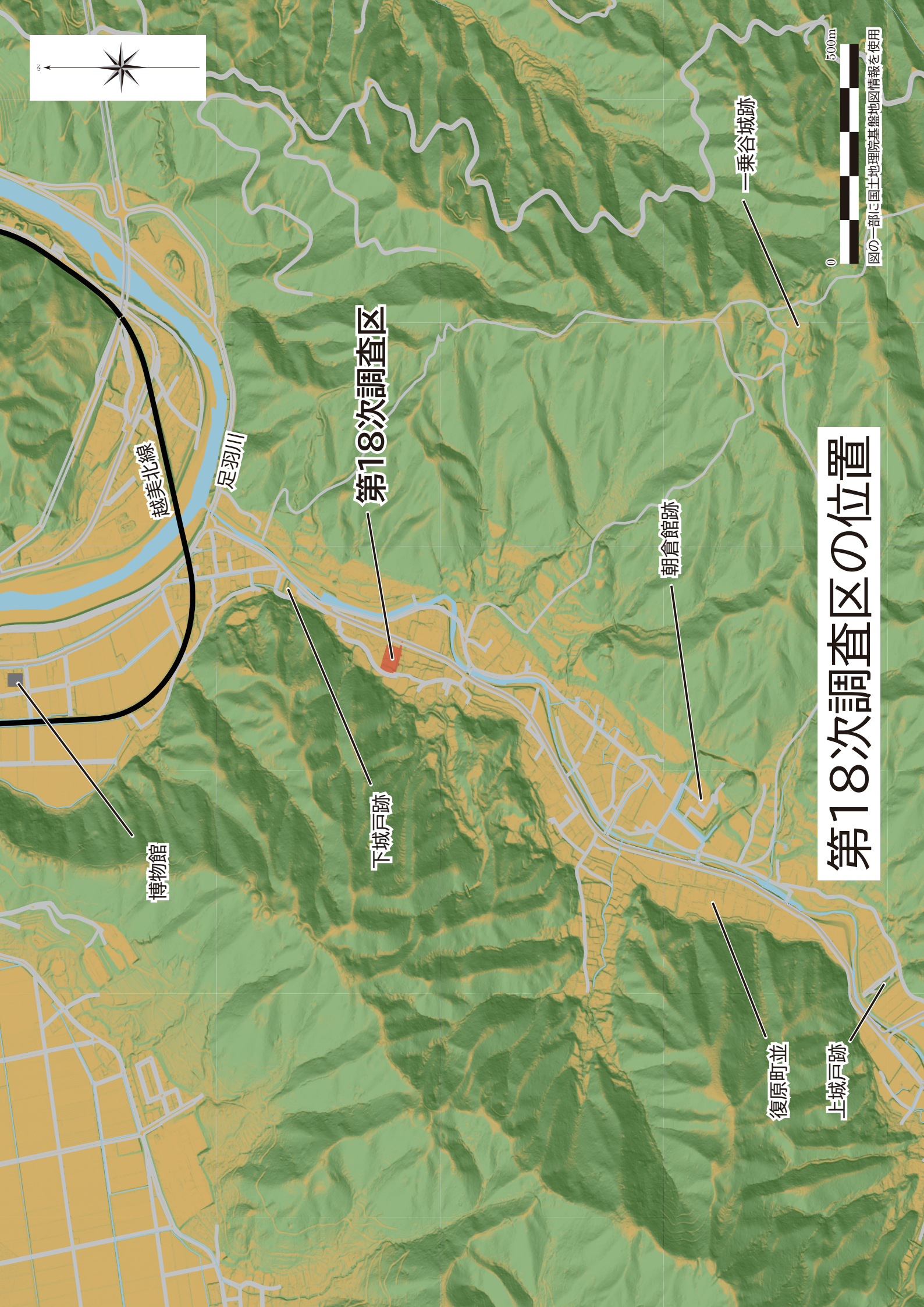
◀ 至 復原町並・朝倉館跡

至 博物館 ▶



0 500m

図の一部に国土地理院基盤地図情報を使用



越美北線

足羽川

第18次調査区

一乗谷城跡

朝倉館跡

博物館

下城戸跡

復原町並

上城戸跡

第18次調査区の位置